

WARNING! • VARNING! • ADVARSEL! • VAROITUS!

RESPECT FOR ELECTRICITY You are only allowed to install equipment in loose leads, such as extension leads, bulb-holder extension leads and to change existing wall sockets and switches, if you have the necessary skill and knowledge to do this kind of work. Incorrect installation can cause danger to life and a fire risk. New installation and extensions to existing electrical wiring must only be done by a competent electrician.

RESPEKT FÖR ELEKTRICITET Montering av apparater på sladd, exempelvis grenuttag, stickproppskarvsladd, lamphållare samt utbyte av befintliga vägguttag och strömbrytare får du bara utföra om du har nödvändig kunnsed om sådant arbete. Felaktig montering kan medföra livsfara och brandrisk. Nyinstallationer och utökning av elektriska anläggningar får endast utföras av behörig elinstallatör.

RESPEKT FOR ELEKTRISITET Nye fast installasjoner kan kun installeres av en registrert installasjonsvirksomhet. Montering/skifting av lampettledninger, dekklokk for brytere, dekklokk stikkontakter, dekklokk for koblingsbokser, montering/skifting av topolede plugger til og med 25A, topolede skjøtekontakter og apparatkontakter til og med 16A, skal kun utføres av fagkyndige. Det kan oppstå livsfare og øke brannfaren, dersom arbeidet ikke er riktig utført.

OLE VAROVAINEN SÄHKÖN KANSSA Kiinteisiin sähköasennuksiin sekä sähkölaitteiden korjaukseen kohdistuvia sähkötöitä saavat yleensä tehdä vain kelpoisuusvaatimukset täyttävät henkilöt ja yritykset.

1. INSTALLATION

1. INSTALLASJON

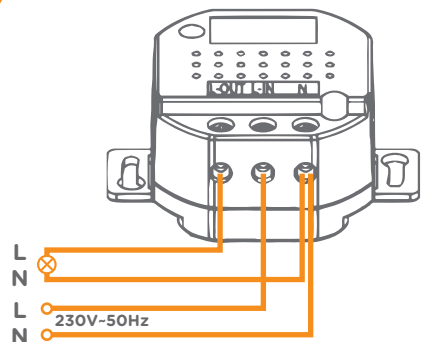
1. INSTALLATION

1. ASENNUS

1.1


DISCONNECT MAINS SUPPLY PRIOR TO INSTALLATION!
BRYT STRÖMMEN INNAN INSTALLATION!
KOBLE FRA STRØMMEN FØR INSTALLASJON!
KATKAISE VERKKOVRTA ENNEN ASENNUSTA!

1.2



2. CONNECT THE RECEIVER TO TELLDUS LIVE!

2. KOPPLA MOTTAGAREN TILL TELLDUS LIVE!

2. KOBLE MOTTAKEREN TIL TELLDUS LIVE!

2. LIITTÄÄ VASTAANOTTIMEN TELLDUS LIVE!

2.1

start.telldus.com

start.telldus.com



2.2

login.telldus.com

E-mail address:

Password:

2.3 - 2.10 >>>

2.3 start.tellus.com

start.tellus.com

Control Devices

2.4 start.tellus.com

Add a new device

2.5 start.tellus.com

Device name: Ceiling light*

Type: Device Group

Device Type:
 Provee Self Learning (white)

* Any name may be used/Valfritt namn/Valfritt namn/Nimi on vapaa valinta

2.6 start.tellus.com

Save

2.7

1. press/tryck/trykk/paina 3 sec

2. BLINK BLINK BLINK etc. (10s)

2.8 start.tellus.com

start.tellus.com

Control Devices

Ceiling light Learn

within/inom/innen/kuluessa 10 sec

2.9

<BLINK, BLINK>

2.10 start.tellus.com

Control Devices

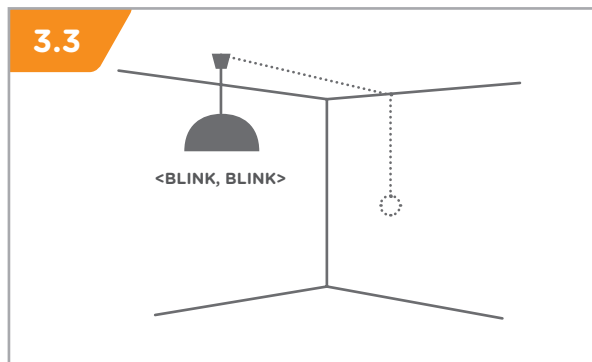
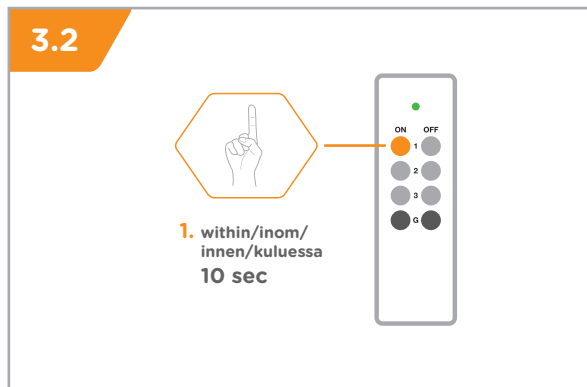
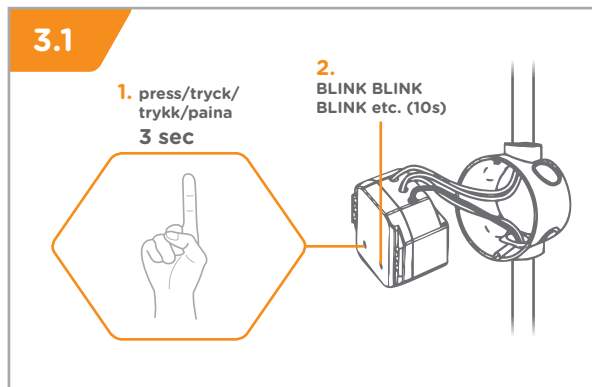
Ceiling light off on

3. CONNECT A REMOTE CONTROL

3. KOPPLA IHOP EN FJÄRRKONTROLL

3. KOBLE TIL EN FJERNKONTROL

3. LIITÄ KAUKOSÄÄDIN



Explore/Upptäck/Oppdag/Löytää

To get the most out of your system we recommend you to try the group and schedule functions. Read more about them on our website.

För att få ut så mycket som möjligt av ditt system rekommenderar vi att du provar grupp- och schema-funktionerna. Läs mer om dem på vår hemsida.

For å få mest ut av systemet anbefaler vi at du forsøker gruppe- og planleggingsfunksjonene. Les mer om dem på nettsiden vår.

Saadaksesi kaiken irti järjestelmästäsi, suosittelemme, että kokeilet ryhmä- ja aikataulutoimintoja. Lue niistä lisää verkkosivuiltamme.

www.proovesmart.com

Specifications/Specifikationer/Specifikasjoner/Tekniset tiedot

Voltage/Spänning/Spänning/Virta	230V- 50Hz
Load/Belastning/Kuormitus	Max 1000W
Range/Räckvidd/Rekkevidde/Kantomatka	ca 30m
Protection class/Skyddsklass/Verneklasse/Suojausluokka	IP20
Frequency/Frekvens/Frekvens/ Taajuus	.433.92MHz